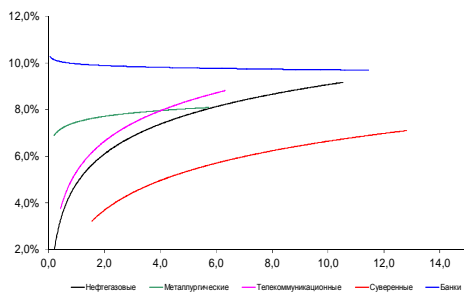
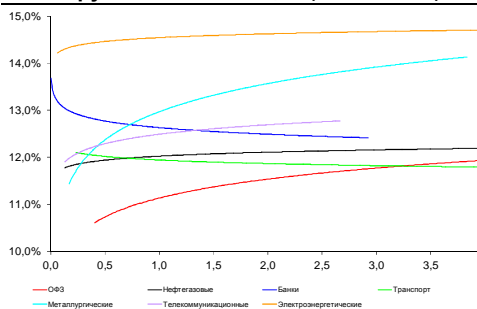


Рынок валютных облигаций



Источник: Bloomberg

Рынок рублевых облигаций (1-ый эшелон)



Источник: Bloomberg

Основные индикаторы долгового рынка

	Закр.итие	Изм.	Доход%
Долговой рынок			
10-YR UST, YTM	2,00	-3б.п. ↓	
30-YR UST, YTM	2,74	1б.п. ↑	
Russia-23	92,13	-1,26% ↓	6,13
Rus-23 spread	436	17б.п. ↑	
Bra-40	99,95		
Tur-30	161,70	-1,35% ↓	5,58
Mex-34	124,08	-1,68% ↓	4,81
CDS 5 Russia	447,07	27б.п. ↑	
CDS 5 Gazprom	579	36б.п. ↑	
CDS 5 Brazil	351	22б.п. ↑	
CDS 5 Turkey	294	29б.п. ↑	
Валютный и денежный рынок			
			YTD%
\$/Руб. ЦБР	70,7465	3,85% ↑	134,4 ↑
\$/Руб.	70,7343	1,09% ↑	14,1 ↑
EUR/\$	1,1556	1,49% ↑	-4,5 ↓
Ruble Basket	76,0478	3,08% ↑	-14,1 ↓
Imp rate			
NDF \$/Rub 6M	13,63%	0,61 ↑	
NDF \$/Rub 12M	13,43%	0,49 ↑	
NDF \$/Rub 3Y	11,39%	0,07 ↑	
3M Libor	0,3291	0,00б.п.	
Libor overnight	0,1330	0,13б.п. ↑	
MosPrime	11,43	0б.п.	
1D РЕПО+свопы, млрд	32	7 ↑	
Фондовые индексы			
			YTD%
RTS	725	-4,94% ↓	-8,3 ↓
DOW	15 871	-3,57% ↓	-11,0 ↓
S&P500	1 893	-3,94% ↓	-8,0 ↓
Bovespa	44 336	-3,03% ↓	-11,3 ↓
Сырьевые товары			
Brent spot	41,21	-7,02% ↓	-26,1 ↓
Gold	1152,30	-0,66% ↓	-3,0 ↓

Источник: Bloomberg

Российский рынок

Комментарий по долговому рынку, [стр. 3](#)

После вчерашнего «черного понедельника» основные финансовые рынки (нефтяной, валютный, фьючерсы на американские индексы) демонстрируют отскок, позволяя ожидать коррекции и в долговом сегменте. Вместе с тем, ситуация в Китае остается нестабильной и в перспективе продолжит оказывать давление на мировые индикаторы.

Корпоративные новости, [стр. 3](#)

ЕВРОПЛАН 26 августа проведет сбор заявок на облигации БО-02 объемом 5 млрд руб

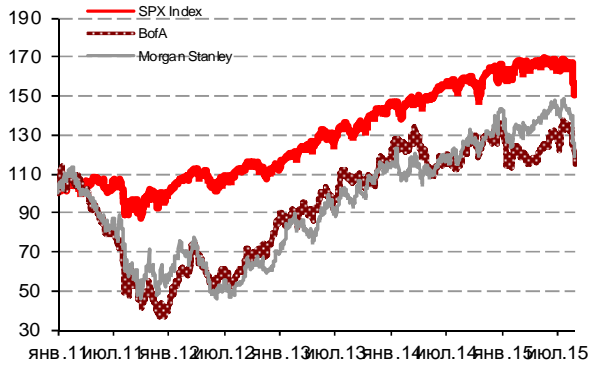
БИНБАНК планирует 28 августа провести сбор заявок на облигации допвыпусков серии БО-02 объемом 3 млрд руб

НОВОСТИ ВКРАТЦЕ:

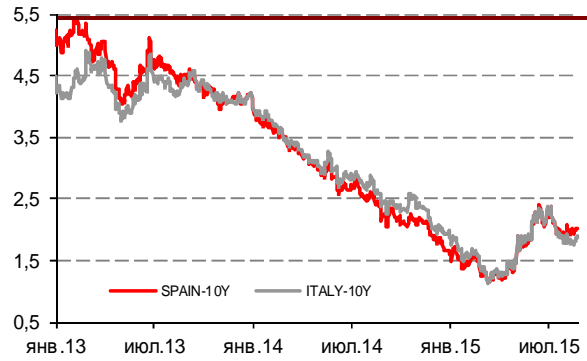
- Азиатско-Тихоокеанский Банк выкупил по оферте 31,8% выпуска облигаций серии БО-01 на 953,9 млн руб
- Ставка 10-го купона по облигациям ТКБ БАНКа серии 02 составит 12,5% годовых (-250 б.п.)
- Ставка 8-9-го купонов по облигациям ВЭБа серии 21 составит 11,65% годовых (-385 б.п.)
- Ставка 4-5-го купонов облигаций банка ЗЕНИТ серии БО-11 установлена в размере 13% годовых (-75 б.п.)

ГРАДУСНИК КРИЗИСА

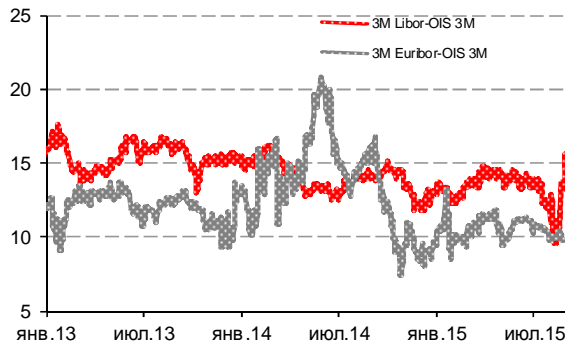
Илл 1: S&P500 vs S&P500 Bank Index



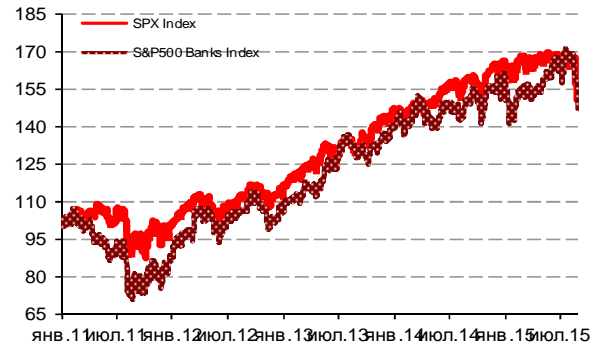
Илл 2: Доходность суверенных 10-летних облигаций Испании и Италии



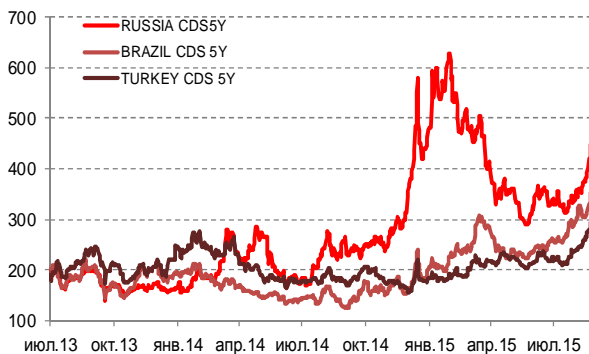
Илл 3: 3MLibor/Euribor-OIS Spread



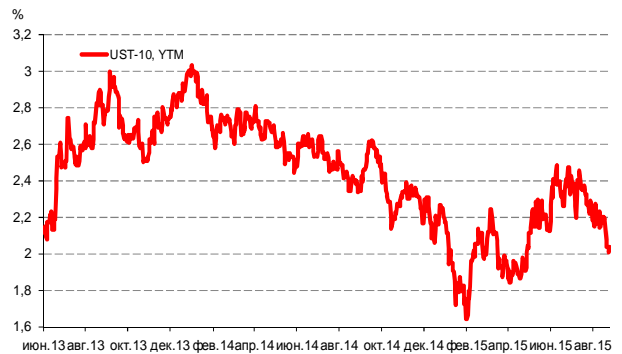
Илл 4: S&P500 vs банки США (01.01.11=100)



Илл 5: CDS 5Y Бразилия, Турция, Россия



Илл 6: Доходность UST-10



Источник: Bloomberg

Источник: Bloomberg

Комментарий по долговому рынку

Результатом «черного понедельника» стало снижение нефтяных цен более, чем на 4%, фондовых индексов США – на 3,5-4,0%, расширение кредитного риска на Россию CDS 5Y до 450 б.п. (+30 б.п.). В долговом секторе снижение котировок длинных суверенных еврооблигаций достигало 2%, в корпоративном секторе также давление было преимущественно в облигациях с погашением после 2020 г., которые снизились на 2-4%. Сектор ОФЗ, долгое время демонстрировавший устойчивость к негативному внешнему фону, вчера также потерял свои позиции, упав в длинном конце на 2,5-3,5%. На валютном рынке рубль демонстрировал резкое обесценение, упав на 3,7% к доллару США и на 3% к бивалютной корзине. Движение происходило на фоне ослабления доллара на международном рынке – к корзине валют (DXY индекс) доллар подешевел на 1,4%, к евро – на 1,5%. Вместе с рублем под давлением оказались валюты товарно-сырьевого сегмента.

Вместе с тем, к сегодняшним торгам ситуация выглядит более устойчивой, позволяя надеяться на краткосрочную коррекцию по большинству финансовых инструментов, несмотря на дальнейшее падение индекса Китайской биржи Shanghai Comp (на 6,2%), который и послужил основным драйвером продаж на вчерашних торгах. Так, фьючерс на S&P500 торгуется уверенно в положительной зоне (+1,6%), стоимость нефти марки Brent закрепляется выше отметки в \$43,5/баррель, рубль открылся уверенным ростом, преодолев отметку в 70 руб/\$ вниз. На этом фоне мы ожидаем отскока как в рублевом секторе, так и внешнедолговом сегменте. Текущие уровни доходности по длинным выпускам еврооблигаций выглядят привлекательно, поскольку в результате августовского сползания цен текущие уровни уже на 10-15 п.п. ниже топовых значений этого года.

Екатерина Леонова, Старший аналитик (+7 495) 974-2515 доб. 8523

Корпоративные новости

ЕВРОПЛАН 26 августа проведет сбор заявок на облигации БО-02 объемом 5 млрд руб

Техническое размещение бумаг на бирже запланировано на 31 августа. Срок обращения выпуска составит 6 лет с ежеквартальной выплатой купонного дохода и годовой офертой на выкуп облигаций по номиналу. Ставка купона на срок до оферты будет определена по результатам букбилдинга. Ориентир ставки купона установлен в диапазоне 13,3-13,8% годовых, что соответствует доходности в размере 13,98-14,53%. Агент по размещению - ЮниКредит Банк.

БИНБАНК планирует 28 августа провести сбор заявок на облигации допвыпусков серии БО-02 объемом 3 млрд руб

Объем допвыпусков составляет 1 млрд руб и 2 млрд руб соответственно.

Основной выпуск облигаций БО-02 объемом 3 млрд руб был размещен 24 сентября 2013 года с погашением в 2016 г. В настоящее время объем выпуска в обращении с учетом проходивших размещений допвыпусков достигает 16 млрд руб. Ставка текущего купона составляет 12,25% годовых. По условиям выпуска, 29 сентября 2015 г пройдет оферта по цене 100% от номинала.

Екатерина Леонова, Старший аналитик (+7 495) 974-2515 доб. 8523

ДИНАМИКА РОССИЙСКИХ ОБЛИГАЦИЙ

Илл. 7: Динамика российских суверенных и субфедеральных еврооблигаций

	Дата погаш-я	Дюра-ция, лет	Дата ближ. купона	Ставка купона	Цена закрытия	Изменение	Доход-сть к оферте/погаш-ю	Текущ дох-сть	Спред по дю-рации	Изм. спреда	М.Дюра ция	Объем выпуска млн	Валюта	Рейтинги S&P/Moodys/Fitch		
Суверенные																
Россия-17	04.04.2017	1,56	04.10.15	3,25%	99,79	-0,58%	3,39%	3,26%	279	36,9	1,53	2 000	USD	BB+/	Ba1	/ BBB-
Россия-18	24.07.2018	2,58	24.01.16	11,00%	118,96	-0,67%	4,04%	9,25%	312	24,7	2,53	3 466	USD	BB+/	Ba1	/ BBB-
Россия-19	16.01.2019	3,21	16.01.16	3,50%	96,46	-0,80%	4,64%	3,63%	372	24,3	3,14	1 500	USD	BB+/	Ba1	/ BBB-
Россия-20	29.04.2020	4,16	29.10.15	5,00%	98,09	-1,17%	5,47%	5,10%	426	27,7	4,05	3 500	USD	BB+/	Ba1	/ BBB-
Россия-22	04.04.2022	5,64	04.10.15	4,50%	92,15	-1,18%	5,95%	4,88%	418	18,6	5,48	2 000	USD	BB+/	Ba1	/ BBB-
Россия-23	16.09.2023	6,54	16.09.15	4,88%	92,13	-1,26%	6,13%	5,29%	436	16,9	6,35	3 000	USD	BB+/	Ba1	/ BBB-
Россия-28	24.06.2028	7,63	24.12.15	12,75%	149,43	-1,18%	6,88%	8,53%	511	13,2	7,38	2 500	USD	BB+/	Ba1	/ BBB-
Россия-30	31.03.2030	4,29	30.09.15	7,50%	117,01	-0,08%	3,59%	6,41%	159	4,9	4,14	132 614	USD	BB+/	Ba1	/ BBB-
Россия-42	04.04.2042	12,73	04.10.15	5,63%	84,82	-2,07%	6,87%	6,63%	487	19,8	12,30	3 000	USD	BB+/	Ba1	/ BBB-
Россия-43	16.09.2043	12,81	16.09.15	5,88%	87,84	-1,94%	6,86%	6,69%	485	18,6	12,38	1 500	USD	BB+/	Ba1	/ BBB-
Россия-18руб	10.03.2018	2,25	10.09.15	7,85%	91,05	-0,84%	12,04%	8,62%	--	--	2,13	90 000	RUB	BBB-/	Ba1	/ BBB-
Россия-20eur	16.09.2020	4,55	16.09.15	3,63%	96,84	-1,33%	4,33%	3,74%	--	--	4,36	750	EUR	BB+/	Ba1	/ BBB-
Прочие																
Москва-16	20.10.2016	1,11	20.10.15	5,06%	102,56	-0,29%	2,77%	4,94%	--	--	--	407	EUR	BB+/	Ba1	/ BBB-

Источник: Bloomberg, Отдел исследований Альфа-Банка

Илл. 8: Динамика российских банковских еврооблигаций

	Дата погаш-я	Дюра-ция, лет	Дата ближ. купона	Ставка купона	Цена закрытия	Изменение	Доход-сть к оферте/погаш-ю	Текущ дох-сть	Спред по дю-рации	Изм. спреда	Спред к сувер. евро-облиг.	Объем выпуска млн	Валюта	Рейтинги S&P/Moodys/Fitch		
АК Барс-15	19.11.2015	0,23	19.11.15	8,75%	101,41	0,14%	2,62%	8,63%	202	-64,5	-77	500	USD	/	B1	/ BB-
Альфа-17Е	10.06.2017	1,74	10.06.16	5,50%	99,88	-0,46%	5,56%	5,51%	--	--	--	350	EUR	B+/	B1	/ BB
Альфа17*	22.02.2017	1,45	22.02.16	6,30%	100,13	-0,22%	6,21%	6,29%	561	18,4	282	300	USD	B+/	B1	/ BB
Альфа-17-2	25.09.2017	1,90	25.09.15	7,88%	102,77	-0,77%	6,43%	7,66%	583	39,8	304	1 000	USD	BB/	Ba2	/ BB+
Альфа-19*	26.09.2019	3,48	26.09.15	7,50%	97,08	-1,74%	8,36%	7,73%	715	50,2	372	750	USD	B+/	B1	/ BB
Альфа-21	28.04.2021	4,56	28.10.15	7,75%	96,76	-1,83%	8,48%	8,01%	708	40,3	489	1 000	USD	BB/	Ba2	/ BB+
Альфа-25с	18.02.2025	3,74	18.02.16	9,50%	99,81	-0,13%	9,53%	9,52%	832	1,3	406	250	USD	/	B2u	/ BB
Банк Москвы-15*	25.11.2015	0,25	25.11.15	5,97%	100,26	0,13%	4,85%	5,95%	426	-52,5	147	300	USD	/	B1	/ WD
Банк Москвы-17*	10.05.2017	1,62	10.11.15	6,02%	95,68	-1,10%	8,79%	6,29%	819	69,6	540	400	USD	/	B1	/ WD
Банк СПб-18*	24.10.2018	2,65	24.10.15	11,00%	97,85	-0,04%	11,82%	11,24%	1090	0,7	778	101	USD	/	B2	/ WD
Внешпромбанк-16	14.11.2016	1,15	14.11.15	9,00%	95,59	-0,01%	13,00%	9,24%	1240	0,7	961	225	USD	B+/	B2	/
ВостЭкспресс-19с	29.05.2019	2,89	29.11.15	12,00%	70,94	-0,44%	24,15%	16,92%	2324	16,0	2012	125	USD	/	NR	/
ВТБ-16Е	15.02.2016	0,47	15.02.16	4,25%	100,39	0,01%	3,33%	4,23%	--	--	--	193	EUR	BB+/	Ba1	/ WD
ВТБ-17	12.04.2017	1,55	12.10.15	6,00%	100,24	-0,56%	5,84%	5,99%	524	35,8	245	2 000	USD	/	Ba1	/ WD
ВТБ-18*	29.05.2018	2,52	29.11.15	6,88%	100,86	-1,04%	6,53%	6,82%	561	40,8	249	1 514	USD	BB+/	Ba1	/ WD
ВТБ-18-2	22.02.2018	2,34	22.02.16	6,32%	99,68	-0,97%	6,46%	6,34%	586	41,9	242	698	USD	BB+/	Ba1	/ WD
ВТБ-22*	17.10.2022	5,45	17.10.15	6,95%	84,29	-2,90%	10,08%	8,25%	868	54,1	413	1 500	USD	BB-/	Ba3	/ WD
ВТБ-35	30.06.2035	11,45	31.12.15	6,25%	98,24	1,12%	6,41%	6,36%	440	-6,7	-47	31	USD	BB+/	Ba1	/ WD
ВЭБ-17	22.11.2017	2,11	22.11.15	5,45%	98,74	-0,78%	6,06%	5,52%	546	37,1	202	600	USD	BB+/	/	BBB-
ВЭБ-17-2	13.02.2017	1,43	13.02.16	5,38%	99,06	-0,47%	6,05%	5,43%	545	33,5	266	750	USD	BB+/	/	BBB-
ВЭБ-18Е	21.02.2018	2,40	21.02.16	3,04%	92,68	-1,68%	6,29%	3,27%	--	--	--	1 000	EUR	BB+/	/	BBB-
ВЭБ-18	21.11.2018	3,02	21.11.15	4,22%	92,31	-1,28%	6,91%	4,58%	599	42,6	228	850	USD	BB+/	/	BBB-
ВЭБ-20	09.07.2020	4,16	09.01.16	6,90%	93,85	-1,75%	8,47%	7,35%	726	42,9	300	1 600	USD	BB+/	/	BBB-
ВЭБ-22	05.07.2022	5,55	05.01.16	6,03%	85,28	-2,08%	8,94%	7,06%	754	38,4	298	1 000	USD	BB+/	/	BBB-
ВЭБ-23Е	21.02.2023	6,35	21.02.16	4,03%	81,85	-1,81%	7,25%	4,93%	--	--	--	500	EUR	BB+/	/	BBB-
ВЭБ-23	21.11.2023	6,32	21.11.15	5,94%	82,23	-2,53%	9,04%	7,23%	727	38,9	292	1 150	USD	BB+/	/	BBB-
ВЭБ-25	22.11.2025	7,11	22.11.15	6,80%	84,05	-2,50%	9,24%	8,09%	747	33,7	236	1 000	USD	BB+/	/	BBB-
ВЭБ-Лизинг-16	27.05.2016	0,74	27.11.15	5,13%	100,19	-0,31%	4,86%	5,12%	426	40,8	147	400	USD	BB+/	/	BBB-
ГПБ-15	23.09.2015	0,08	23.09.15	6,50%	100,00	-0,22%	6,28%	6,50%	568	267,4	290	948	USD	BB+/	Ba2	/ BB+
ГПБ-17	17.05.2017	1,65	17.11.15	5,63%	99,13	-1,08%	6,16%	5,67%	556	65,8	277	1 000	USD	BB+/	Ba2	/ BB+
ГПБ-18с	21.11.2018	2,95	21.11.15	5,75%	93,38	-1,13%	8,11%	6,16%	719	38,4	347	63	USD	/	/	/
ГПБ-18Е	30.10.2018	2,94	30.10.15	3,98%	92,53	-1,28%	6,66%	4,31%	--	--	--	1 000	EUR	BB+/	Ba2	/ BB+
ГПБ-19*	03.05.2019	3,22	03.11.15	7,25%	97,00	-1,64%	8,20%	7,47%	729	51,0	357	500	USD	BB-/	B2	/ BB
ГПБ-19	05.09.2019	3,59	05.09.15	4,96%	90,45	-2,37%	7,76%	5,48%	656	66,9	313	750	USD	BB+/	/	BB+
ГПБ-23с	28.12.2023	6,03	28.12.15	7,50%	82,11	-2,10%	10,80%	9,13%	903	34,0	485	750	USD	/	NR	/ B+
ЕАБР-20	26.09.2020	4,45	26.09.15	5,00%	96,91	-0,83%	5,71%	5,16%	431	18,1	212	500	USD	BBB/	Baa1	/
ЕАБР-22	20.09.2022	5,92	20.09.15	4,77%	94,25	0,00%	5,77%	5,06%	400	-2,6	-19	500	USD	BBB/	Baa1	/ WD
КрЕврБанк-19*	15.11.2019	3,56	15.11.15	8,50%	101,81	-0,12%	7,98%	8,35%	677	2,7	334	250	USD	/	B2	/ B+
МКБ-18	01.02.2018	2,25	01.02.16	7,70%	98,47	-0,46%	8,40%	7,82%	780	20,4	437	500	USD	BB-/	B1	/ BB
МКБ-18с	13.11.2018	2,77	13.11.15	8,70%	88,25	0,61%	13,30%	9,86%	1238	-23,5	926	500	USD	/	NR	/ BB-
НОМОС-18	25.04.2018	2,42	25.10.15	7,25%	99,67	-0,54%	7,38%	7,27%	679	21,8	335	500	USD	/	Ba3	/ WD

НОМОС-19*	26.04.2019	3,06	26.10.15	10,00%	99,09	0,32%	10,29%	10,09%	938	-11,7	566	500 USD	/	B2	/	WD
ПромсвязьБ-16*	08.07.2016	0,84	08.01.16	11,25%	103,89	-0,30%	6,55%	10,83%	595	33,5	316	165 USD	/	B2	/	WD
ПромсвязьБ-17	25.04.2017	1,55	25.10.15	8,50%	102,15	-0,44%	7,10%	8,32%	650	27,5	371	294 USD	/	B1	/	WD
ПромсвязьБ-19*	06.11.2019	3,40	06.11.15	10,20%	96,23	-0,72%	11,34%	10,60%	1014	21,0	671	407 USD	/	B2	/	WD
ПромсвязьБ-21с	17.03.2021	4,07	17.09.15	10,50%	90,07	-0,24%	13,06%	11,66%	1186	5,4	760	100 USD	/	/	/	/
ПСБ-15*	29.09.2015	0,09	29.09.15	5,01%	100,13	0,00%	3,60%	5,00%	300	-7,6	21	400 USD	/	Ba3	/	WD
РенКап-16	21.04.2016	0,63	21.10.15	11,00%	98,19	-0,32%	13,92%	11,20%	1332	52,2	1054	126 USD	B-	WR	/	B-
РенКред-16	31.05.2016	0,74	30.11.15	7,75%	96,04	0,02%	13,33%	8,07%	1273	-2,0	995	155 USD	B-	B3	/	WD
РСХБ-17	15.05.2017	1,63	15.11.15	6,30%	99,63	-0,72%	6,52%	6,32%	592	43,9	313	584 USD	/	Ba2	/	BB+
РСХБ-17-2	27.12.2017	2,21	27.12.15	5,30%	97,18	-0,72%	6,62%	5,45%	602	32,9	258	1 300 USD	/	Ba2	/	BB+
РСХБ-18	29.05.2018	2,50	29.11.15	7,75%	100,82	-1,00%	7,41%	7,69%	649	40,0	337	980 USD	/	Ba2	/	BB+
РСХБ-21*	03.06.2021	0,76	03.12.15	6,00%	86,89	-1,56%	8,96%	6,91%	836	32,7	557	800 USD	/	B2	/	BB
РСХБ-23с	16.10.2023	5,67	16.10.15	8,50%	87,05	-1,85%	10,94%	9,76%	917	30,9	498	500 USD	/	NR	/	/
Русский Стандарт-15*	16.12.2015	0,31	16.12.15	7,73%	87,00	-0,57%	56,39%	8,89%	5579	252,9	5300	188 USD	CCC/*-	Caa1	/	/
Русский Стандарт-16*	01.12.2016	1,20	01.12.15	7,56%	70,24	0,00%	39,54%	10,76%	3894	6,3	3616	188 USD	CCC/*-	Caa1	/	/
Русский Стандарт-17	11.07.2017	1,74	11.01.16	9,25%	92,56	-2,32%	13,87%	9,99%	1327	141,1	1048	130 USD	B-/*-	B3	/	WD
Русский Стандарт-20с	10.04.2020	2,77	10.10.15	13,00%	45,00	3,68%	39,90%	28,89%	3898	-142,1	3586	350 USD	CCC/*-	Caa1	/	WD
Сбербанк-17	24.03.2017	1,50	24.09.15	5,40%	99,73	-1,07%	5,58%	5,41%	498	70,6	219	1 250 USD	/	Ba1	/	BBB-
Сбербанк-17-2	07.02.2017	1,41	07.02.16	4,95%	99,31	-0,75%	5,45%	4,98%	485	53,3	206	1 300 USD	/	Ba1	/	BBB-
Сбербанк-19	28.06.2019	3,50	28.12.15	5,18%	95,69	-1,72%	6,46%	5,41%	526	50,0	183	1 000 USD	/	Ba1	/	BBB-
Сбербанк-22	07.02.2022	5,36	07.02.16	6,13%	92,20	-1,92%	7,68%	6,64%	628	36,7	173	1 500 USD	/	Ba1	/	BBB-
Сбербанк-22-2*	29.10.2022	5,82	29.10.15	5,13%	79,59	-3,50%	9,05%	6,44%	728	59,9	310	2 000 USD	/	Ba2	/	BB+
Сбербанк-23с	23.05.2023	6,13	23.11.15	5,25%	76,23	-3,21%	9,68%	6,89%	791	52,1	355	1 000 USD	/	/	/	BB+
Сбербанк-24с	26.02.2024	3,11	26.08.15	5,50%	76,21	-4,01%	9,67%	7,22%	875	63,5	503	1 000 USD	/	/	/	BB+
ТКС-15	18.09.2015	0,06	18.09.15	10,75%	100,50	0,11%	2,78%	10,70%	218	-184,3	-61	122 USD	/	B2	/	B+
ТКС-18*	06.06.2018	2,33	06.12.15	14,00%	101,18	-0,86%	13,45%	13,84%	1285	37,4	942	200 USD	/	B3	/	B
ХКФ-20*	24.04.2020	2,33	24.10.15	9,38%	91,27	0,04%	13,36%	10,27%	1276	-2,3	933	229 USD	/	B3	/	B
ХКФ-21с	19.04.2021	4,16	19.10.15	10,50%	90,30	0,17%	12,97%	11,63%	1176	-4,9	750	200 USD	/	NR	/	B

Источник: Bloomberg, Отдел исследований Альфа-Банка

* - Доходность и дюрация рассчитываются к дате исполнения опциона на покупку, с-субординированные выпуски (по новым правилам)

Илл. 9: Динамика российских корпоративных еврооблигаций в разбивке по секторам

	Дата погаш-я	Дюра-ция, лет	Дата ближ. купона	Ставка купона	Цена закрыт-ия	Изме-нение	Доход-сть к оферте/погаш-ю	Текущ-ая дох-сть	Сред по дю-рации	Изм. сред а	Сред к сувер-облиг.	Объем выпуска млн	Валюта	Рейтинги S&P/Moodys/ Fitch
Нефтегазовые														
БК Евразия-20	17.04.2020	4,08	17.10.15	4,88%	83,33	-1,71%	9,38%	5,85%	818	42,8	392	600 USD	BB+ /	/BB
Газпром-15	12.11.2015	0,21	12.11.15	4,30%	100,46	-0,04%	2,10%	4,28%	151	17,0	-128	700 USD	BB+ /	Ba1 /BBB-
Газпром-15-3	29.11.2015	0,26	29.11.15	5,09%	100,70	-0,15%	2,36%	5,06%	176	54,3	-102	1 000 USD	BB+ /	Ba1 /BBB-
Газпром-16	22.11.2016	1,20	22.11.15	6,21%	103,02	-0,47%	3,69%	6,03%	309	38,0	31	1 350 USD	BB+ /	Ba1 /BBB-
Газпром-17Е	22.03.2017	1,53	22.03.16	5,14%	101,32	-0,60%	4,24%	5,07%	--	--	--	500 EUR	BB+ /	Ba1 /BBB-
Газпром-17-2Е	02.11.2017	2,04	02.11.15	5,44%	101,47	-1,08%	4,71%	5,36%	--	--	--	500 EUR	BB+ /	Ba1 /BBB-
Газпром-17-3Е	15.03.2017	1,52	15.03.16	3,76%	99,65	-0,47%	3,98%	3,77%	--	--	--	1 400 EUR	BB+ /	Ba1 /BBB-
Газпром-18Е	13.02.2018	2,29	13.02.16	6,61%	103,68	-0,85%	4,97%	6,37%	--	--	--	1 200 EUR	BB+ /	Ba1 /BBB-
Газпром-18-2	11.04.2018	2,36	11.10.15	8,15%	104,42	-0,74%	6,29%	7,80%	569	30,4	225	1 100 USD	BB+ /	Ba1 /BBB-
Газпром-20	06.02.2020	4,09	06.02.16	3,85%	87,76	-1,52%	7,11%	4,39%	590	38,1	164	800 USD	BB+ /	Ba1 /BBB-
Газпром-20Е	20.03.2020	4,23	20.03.16	3,39%	91,21	-1,38%	5,62%	3,72%	--	--	--	1 000 EUR	BB+ /	Ba1 /BBB-
Газпром-21Е	26.02.2021	4,97	26.02.16	3,60%	89,44	-1,58%	5,90%	4,03%	--	--	--	750 EUR	BB+ /	Ba1 /BBB-
Газпром-22	07.03.2022	5,21	07.09.15	6,51%	93,35	-1,62%	7,83%	6,97%	643	30,7	187	1 300 USD	BB+ /	Ba1 /BBB-
Газпром-22-2	19.07.2022	5,80	19.01.16	4,95%	85,64	-1,98%	7,67%	5,78%	590	33,0	171	1 000 USD	BB+ /	Ba1 /BBB-
Газпром-25Е	21.03.2025	7,79	21.03.16	4,36%	91,21	-1,62%	5,57%	4,78%	--	--	--	500 EUR	BB+ /	Ba1 /BBB-
Газпром-28	06.02.2028	8,94	06.02.16	4,95%	77,84	-1,91%	7,76%	6,36%	575	25,6	87	900 USD	BB+ /	Ba1 /BBB-
Газпром-34	28.04.2034	9,44	28.10.15	8,63%	102,29	-1,76%	8,38%	8,43%	638	22,3	149	1 200 USD	BB+ /	Ba1 /BBB-
Газпром-37	16.08.2037	10,52	16.02.16	7,29%	87,13	-2,92%	8,60%	8,36%	660	32,4	173	1 250 USD	BB+ /	Ba1 /BBB-
ГазпромНефть-18Е	26.04.2018	2,58	26.04.16	2,93%	93,13	-0,58%	5,78%	3,15%	--	--	--	750 EUR	BB+ /	Ba1 /BBB-
ГазпромНефть-22	19.09.2022	5,88	19.09.15	4,38%	79,67	-1,92%	8,22%	5,49%	645	30,9	227	1 500 USD	BB+ /	Ba1 /BBB-
ГазпромНефть-23	27.11.2023	6,36	27.11.15	6,00%	85,36	-2,05%	8,50%	7,03%	673	30,8	237	1 500 USD	BB+ /	Ba1 /BBB-
Лукойл-17	07.06.2017	1,69	07.12.15	6,36%	103,33	-0,70%	4,39%	6,15%	379	40,3	100	500 USD	BBB- /	Ba1 /BBB-
Лукойл-18	24.04.2018	2,53	24.10.15	3,42%	93,25	-1,02%	6,20%	3,66%	528	40,2	217	1 500 USD	BBB- /	Ba1 /BBB-
Лукойл-19	05.11.2019	3,62	05.11.15	7,25%	101,97	-1,67%	6,70%	7,11%	549	46,1	206	600 USD	BBB- /	Ba1 /BBB-
Лукойл-20	09.11.2020	4,44	09.11.15	6,13%	97,04	-1,89%	6,81%	6,31%	541	42,6	321	1 000 USD	BBB- /	Ba1 /BBB-
Лукойл-22	07.06.2022	5,47	07.12.15	6,66%	97,81	-2,28%	7,07%	6,81%	567	42,0	111	500 USD	BBB- /	Ba1 /BBB-
Лукойл-23	24.04.2023	6,31	24.10.15	4,56%	83,00	-3,42%	7,52%	5,50%	575	53,4	139	1 500 USD	BBB- /	Ba1 /BBB-
НК Альянс-20	04.05.2020	3,61	04.11.15	7,00%	49,52	-2,11%	26,34%	14,14%	2514	64,0	2171	500 USD	NR /	/WD
Новатэк-16	03.02.2016	0,44	03.02.16	5,33%	100,80	-0,08%	3,46%	5,28%	286	15,3	7	600 USD	BB+ /	Ba1 /BBB-
Новатэк-21	03.02.2021	4,62	03.02.16	6,60%	95,56	-1,69%	7,61%	6,91%	621	37,2	402	650 USD	BB+ /	Ba1 /BBB-
Новатэк-22	13.12.2022	6,11	13.12.15	4,42%	80,28	-2,17%	8,04%	5,51%	627	34,3	192	1 000 USD	BB+ /	Ba1 /BBB-
Роснефть-17	06.03.2017	1,48	06.09.15	3,15%	96,38	-0,60%	5,65%	3,27%	505	40,9	226	1 000 USD	BB+ /	Ba1 /WD
Роснефть-22	06.03.2022	5,54	06.09.15	4,20%	81,12	-1,84%	7,96%	5,18%	656	33,2	201	2 000 USD	BB+ /	Ba1 /WD
ТНК-ВР-16	18.07.2016	0,88	18.01.16	7,50%	102,67	-0,37%	4,42%	7,30%	382	40,7	103	1 000 USD	BB+ /	Ba1 /WD
ТНК-ВР-17	20.03.2017	1,48	20.09.15	6,63%	101,55	-0,57%	5,57%	6,52%	498	37,9	219	800 USD	BB+ /	Ba1 /WD
ТНК-ВР-18	13.03.2018	2,28	13.09.15	7,88%	102,70	-1,11%	6,70%	6,67%	610	48,0	267	1 100 USD	BB+ /	Ba1 /WD
ТНК-ВР-20	02.02.2020	3,85	02.02.16	7,25%	98,29	-1,33%	7,71%	7,38%	650	35,2	224	500 USD	BB+ /	Ba1 /WD

Металлургические

Евраз-15	10.11.2015	0,21	10.11.15	8,25%	100,25	-0,74%	6,87%	8,23%	627	346,1	348	123 USD	BB- /	B1	/BB-
Евраз-17	24.04.2017	1,56	24.10.15	7,40%	100,00	-1,72%	7,39%	7,40%	679	111,3	400	600 USD	BB- /	B1	/BB-
Евраз-18	24.04.2018	2,35	24.10.15	9,50%	102,00	-1,69%	8,63%	9,31%	804	72,2	460	509 USD	BB- /	B1	/BB-
Евраз-18-2	27.04.2018	2,43	27.10.15	6,75%	93,00	-3,88%	9,78%	7,26%	918	197,2	575	850 USD	BB- /	B1	/BB-
Евраз-20	22.04.2020	3,94	22.10.15	6,50%	86,00	-2,27%	10,36%	7,56%	915	59,1	489	1 000 USD	BB- /		/BB-
Кокс-16	23.06.2016	0,81	23.12.15	7,75%	95,01	-0,01%	14,32%	8,16%	1372	2,8	1093	199 USD	B- /	B3	/B
Металлоинвест-16	21.07.2016	0,89	21.01.16	6,50%	101,46	-0,51%	4,82%	6,41%	422	56,8	143	750 USD	/	Ba2	/BB
Металлоинвест-20	17.04.2020	4,03	17.10.15	5,63%	89,35	-2,53%	8,44%	6,30%	723	64,0	298	1 000 USD	BB /	Ba2	/BB
НЛМК-18	19.02.2018	2,37	19.02.16	4,45%	95,27	-1,40%	6,54%	4,67%	594	60,5	251	708 USD	BB+ /	Ba1	/BBB-
НЛМК-19	26.09.2019	3,66	26.09.15	4,95%	93,96	-1,62%	6,66%	5,27%	545	44,5	202	471 USD	BB+ /	Ba1	/BBB-
НорНикель-18	30.04.2018	2,52	31.10.15	4,38%	97,81	-0,78%	5,26%	4,47%	434	30,4	122	750 USD	BBB- /	Ba1	/BBB-
НорНикель-20	28.10.2020	4,47	28.10.15	5,55%	96,74	-1,24%	6,30%	5,74%	490	27,4	270	1 000 USD	BBB- /	Ba1	/BBB-
Распадская-17	27.04.2017	1,56	27.10.15	7,75%	97,78	-0,71%	9,20%	7,93%	860	45,5	581	400 USD	/	B2	/B+
Северсталь-16	26.07.2016	0,90	26.01.16	6,25%	102,90	-0,28%	3,03%	6,07%	243	29,0	-36	247 USD	BB+ /	Ba1	/BB+
Северсталь-17	25.10.2017	2,01	25.10.15	6,70%	103,66	-0,52%	4,89%	6,46%	430	25,1	151	563 USD	BB+ /	Ba1	/BB+
Северсталь-18	19.03.2018	2,40	19.09.15	4,45%	96,13	-0,94%	6,10%	4,63%	550	39,1	207	576 USD	BB+ /	NR	/BB+
Северсталь-22	17.10.2022	5,74	17.10.15	5,90%	91,44	-1,71%	7,47%	6,45%	570	27,8	151	697 USD	BB+ /	Ba1	/BB+
ТМК-18	27.01.2018	2,24	27.01.16	7,75%	96,89	-0,68%	9,21%	8,00%	861	31,2	517	500 USD	B+ /	B1	/
ТМК-20	03.04.2020	3,85	03.10.15	6,75%	83,94	-1,96%	11,32%	8,04%	1011	51,9	585	500 USD	B+ /	B1	/

Телекоммуникационные

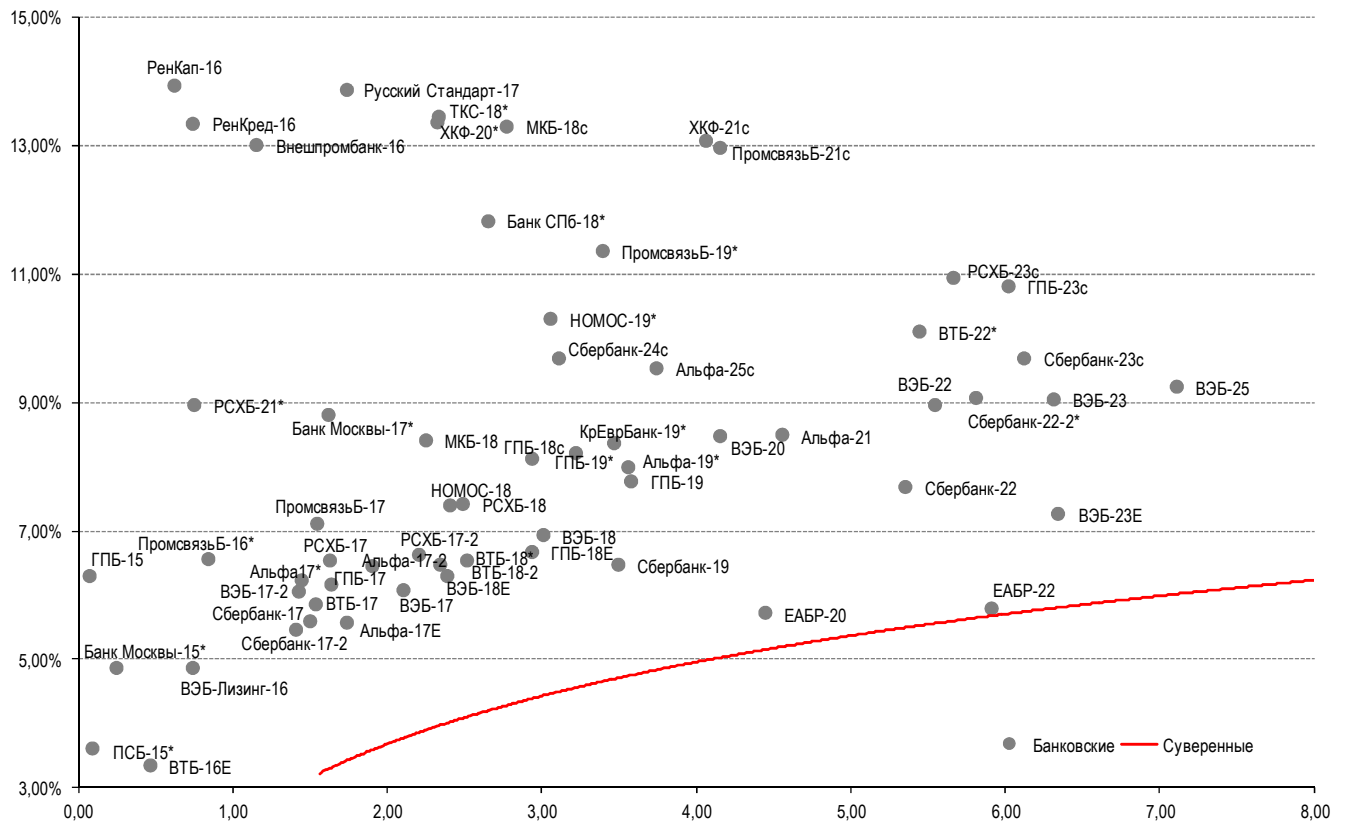
МТС-20	22.06.2020	4,01	22.12.15	8,63%	104,81	-1,47%	7,42%	8,23%	621	36,8	195	750 USD	BB+ /	Ba1	/ BB+ /*
МТС-23	30.05.2023	6,32	30.11.15	5,00%	85,66	-2,22%	7,47%	5,84%	570	33,8	134	500 USD	BB+ /	Ba1	/ BB+ /*
Вымпелком-16	23.05.2016	0,72	23.11.15	8,25%	102,81	-0,22%	4,36%	8,02%	376	27,7	98	266 USD	BB /	Ba3	/
Вымпелком-16-2	02.02.2016	0,44	02.02.16	6,49%	101,01	-0,30%	4,11%	6,43%	351	66,1	72	264 USD	BB /	Ba3	/
Вымпелком-17	01.03.2017	1,43	01.09.15	6,25%	101,29	-0,92%	5,36%	6,18%	476	63,4	197	349 USD	BB /	Ba3	/
Вымпелком-18	30.04.2018	2,38	31.10.15	9,13%	103,54	-1,88%	7,63%	8,81%	703	79,2	359	499 USD	BB /	Ba3	/
Вымпелком-19	13.02.2019	3,20	13.02.16	5,20%	93,48	-2,13%	7,36%	5,56%	645	68,4	273	571 USD	BB /	Ba3	/
Вымпелком-21	02.02.2021	4,49	02.02.16	7,75%	94,55	-3,97%	9,04%	8,20%	764	92,6	545	651 USD	BB /	Ba3	/
Вымпелком-22	01.03.2022	5,02	01.09.15	7,50%	92,38	-3,74%	9,08%	8,12%	768	75,3	313	1 280 USD	BB /	Ba3	/
Вымпелком-23	13.02.2023	5,97	13.02.16	5,95%	82,88	-4,34%	9,17%	7,18%	740	74,7	321	983 USD	BB /	Ba3	/

Прочие

АПРОСА-20	03.11.2020	4,28	03.11.15	7,75%	102,17	-1,51%	7,24%	7,59%	603	54,5	365	1 000 USD	BB- /	Ba2	/ BB
АФК-Система-19	17.05.2019	3,28	17.11.15	6,95%	95,78	-1,44%	8,28%	7,26%	737	44,3	365	500 USD	BB /		/ BB-
ПК Борец-18	26.09.2018	2,69	26.09.15	7,63%	86,88	1,26%	12,90%	8,78%	1199	-48,7	887	413 USD	BB- /	B1	/
ДВМП-18	02.05.2018	2,29	02.11.15	8,00%	57,03	-6,54%	33,42%	14,03%	3282	328,3	2938	421 USD	B- /		/ B-
ДВМП-20	02.05.2020	3,51	02.11.15	8,75%	58,05	-1,67%	24,17%	15,07%	2296	51,1	1953	234 USD	B- /		/ B-
Домодедово-18	26.11.2018	2,95	26.11.15	6,00%	92,33	-1,20%	8,76%	6,50%	784	41,0	412	300 USD	BB+ /		/ BB+
Еврохим-17	12.12.2017	2,17	12.12.15	5,13%	98,54	-1,00%	5,81%	5,20%	521	46,4	177	750 USD	BB /		/ BB
ПолюсЗолото-20	29.04.2020	4,08	29.10.15	5,63%	93,62	-1,29%	7,26%	6,01%	605	31,5	179	750 USD	BB+ /		/ BBB-
РЖД-17	03.04.2017	1,52	03.10.15	5,74%	101,28	-0,38%	4,90%	5,67%	430	23,8	151	1 500 USD	BB+ /	Ba1	/ BBB-
РЖД-21Е	20.05.2021	5,22	20.05.16	3,37%	84,45	-1,49%	6,73%	4,00%	--	--	--	1 000 EUR	BB+ /	Ba1	/ BBB-
РЖД-22	05.04.2022	5,40	05.10.15	5,70%	89,80	-1,11%	7,70%	6,35%	630	20,2	174	1 400 USD	BB+ /	Ba1	/ BBB-
РЖД-23Е	06.03.2023	6,31	06.03.16	4,60%	87,90	-1,74%	6,69%	5,23%	--	--	--	500 EUR	BB+ /	Ba1	/ BBB-
Сибур-18	31.01.2018	2,33	31.01.16	3,91%	92,25	-1,27%	7,46%	4,24%	686	55,9	342	1 000 USD	/	Ba1	/ BB+
Совкомфлот-17	27.10.2017	2,04	27.10.15	5,38%	94,14	-1,67%	8,38%	5,71%	778	83,7	499	800 USD	/	B1	/ BB-
Уралкалий-18	30.04.2018	2,54	31.10.15	3,72%	91,75	-1,42%	7,16%	4,06%	624	56,6	312	582 USD	/	Ba1	/ BB+
Фосагро-18	13.02.2018	2,36	13.02.16	4,20%	96,48	-0,92%	5,75%	4,36%	516	39,2	172	500 USD	/	Ba1	/ BB+

Источник: Bloomberg, Отдел исследований Альфа-Банка

Илл. 10: Доходность российских еврооблигаций банковского сектора



Источник: Bloomberg

Информация

Альфа-Банк (Москва)	Россия, Москва, 107078, пр-т Академика Сахарова, 12 Саймон Вайн, Со-руководитель Блока Корпоративно-Инвестиционный Банк (+7 495) 745-7896
Управление долговых ценных бумаг с фиксированным доходом	Михаил Грачев, Управляющий директор, Начальник Управления долговых ценных бумаг с фиксированным доходом (7 495) 785-74 04
Торговые операции	Сергей Осмачек, вице-президент по торговым операциям (7 495) 783 51 02 Ольга Паркина, вице-президент по продажам (7 495) 785-74 09 Андрей Мазкун, менеджер по продажам (7 499) 681-27 85 Владислав Корзан, директор по операциям финансирования (7 495) 783-51 03 Егор Романченко, вице-президент по операциям финансирования (7 495) 786-48 97
Аналитическая поддержка	Екатерина Леонова, вице-президент, долговой аналитик (7 495) 974-25 15 (доб. 8523) Александр Курбат, кредитный аналитик (7 495) 780-63 78
Долговой рынок капитала	Дэвид Мэтлок, директор- начальник отдела (7 495) 783-50 29

© Альфа-Банк, 2015 г. Все права защищены. Генеральная лицензия ЦБ РФ № 1326 от 29.01.1998 г.

Настоящий отчет и содержащаяся в нем информация являются исключительной собственностью Альфа-Банка. Несанкционированное копирование, воспроизводство и распространение настоящего материала, частично или полностью, в отсутствие разрешения Альфа-Банка в письменной форме строго запрещено.

Данный материал предназначен ОАО «Альфа-Банк» (далее – «Альфа-Банк») для распространения в Российской Федерации. Он не предназначен для распространения среди частных инвесторов. Несмотря на то, что приведенная в данном материале информация получена из источников, которые, по мнению Альфа-Банка, являются надежными, Альфа-Банк, его руководящие и прочие сотрудники не делают заявлений и не дают заверений ни в прямой, ни в косвенной форме, относительно своей ответственности за точность, полноту такой информации и отсутствие в данном материале каких-либо важных сведений. Любая информация и любые суждения, приведенные в данном материале, могут быть изменены без предупреждения. Альфа-Банк не дает заверений и не заявляет, что упомянутые в данном материале ценные бумаги и/или суждения предназначены для всех его получателей. Данный материал и содержащиеся в нем сведения носят исключительно информативный характер и не могут рассматриваться ни как приглашение или побуждение сделать оферту, ни как просьба купить или продать ценные бумаги или другие финансовые инструменты, или осуществить какую-либо иную инвестиционную деятельность. Альфа-Банк и связанные с ним компании, руководящие сотрудники и прочие сотрудники всех этих структур, в т.ч. лица, участвующие в подготовке и издании данного материала, могут иметь отношения с маркет-мейкерами, а иногда и выступать в качестве таковых, а также в качестве консультантов, брокеров или представителей коммерческого или инвестиционного банка в отношении ценных бумаг, финансовых инструментов или компаний, упомянутых в данном материале, либо входить в органы управления таких компаний. Ценные бумаги с номиналом в иностранной валюте подвержены колебаниям валютного курса, которые могут привести к снижению их стоимости, цены или дохода от вложений в них. Кроме того, инвесторы, вкладывающие средства в ценные бумаги типа АДР, стоимость которых изменяется в зависимости от курса иностранных валют, принимают на себя валютный риск. Инвестиции в России и в российские ценные бумаги сопряжены со значительным риском, поэтому инвесторы, прежде чем вкладывать средства в такие бумаги, должны провести собственное исследование и изучить экономические и финансовые показатели самостоятельно. Инвесторы должны обсудить со своими финансовыми консультантами риски, связанные с таким приобретением. Альфа-Банк и их дочерние компании могут публиковать данный материал в других странах. Поскольку распространение данной публикации на территории других государств может быть ограничено законом, лица, в чьем распоряжении окажется данный материал, должны быть информированы о таких ограничениях и соблюдать их. Любые случаи несоблюдения указанных ограничений могут рассматриваться как нарушение закона о ценных бумагах и других соответствующих законов, действующих в той или иной стране. **Примечание, касающееся законодательства США о ценных бумагах:** Данная публикация распространяется в США компанией Alforta Capital Markets, Inc. (далее «Alforta»), являющейся дочерней компанией Альфа-групп, постольку, поскольку это разрешено законодательством США по ценным бумагам и другими соответствующими законами и положениями. В этой связи Alforta несет ответственность за содержание данного исследования. Лица на территории США, получившие данную публикацию и желающие осуществить сделку с той или иной ценной бумагой или финансовым инструментом, анализируемым в ней, должны делать это только после уведомления об этом представителя Alforta в США. Любые случаи несоблюдения данных ограничений могут рассматриваться как нарушение законодательства США о ценных бумагах.